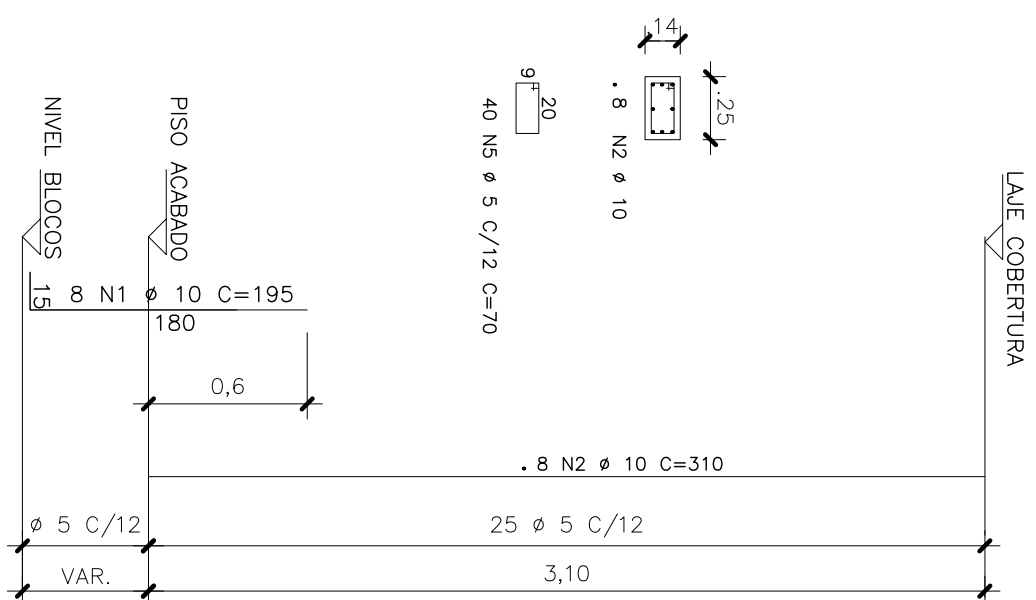
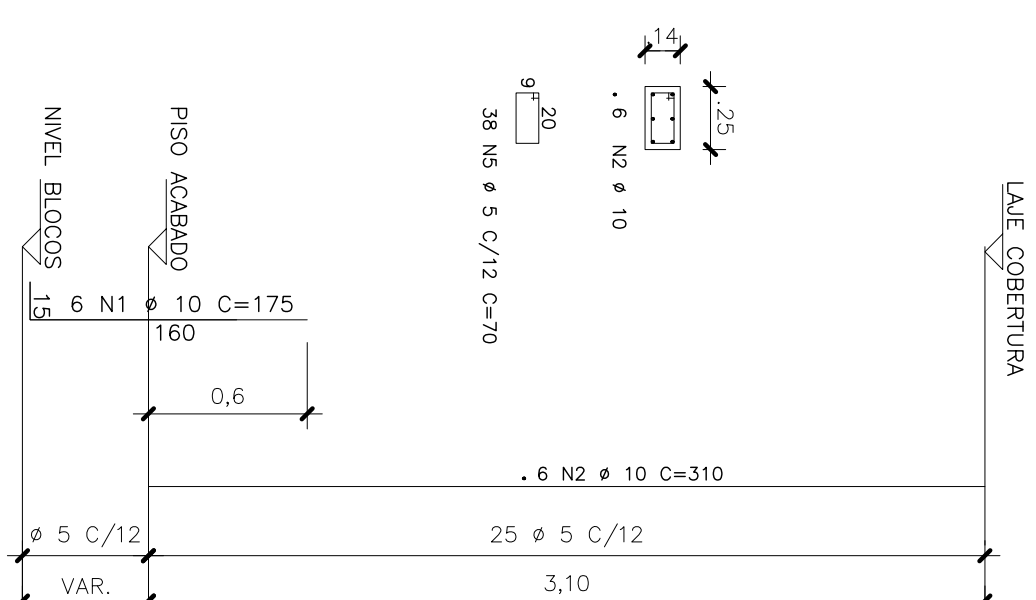


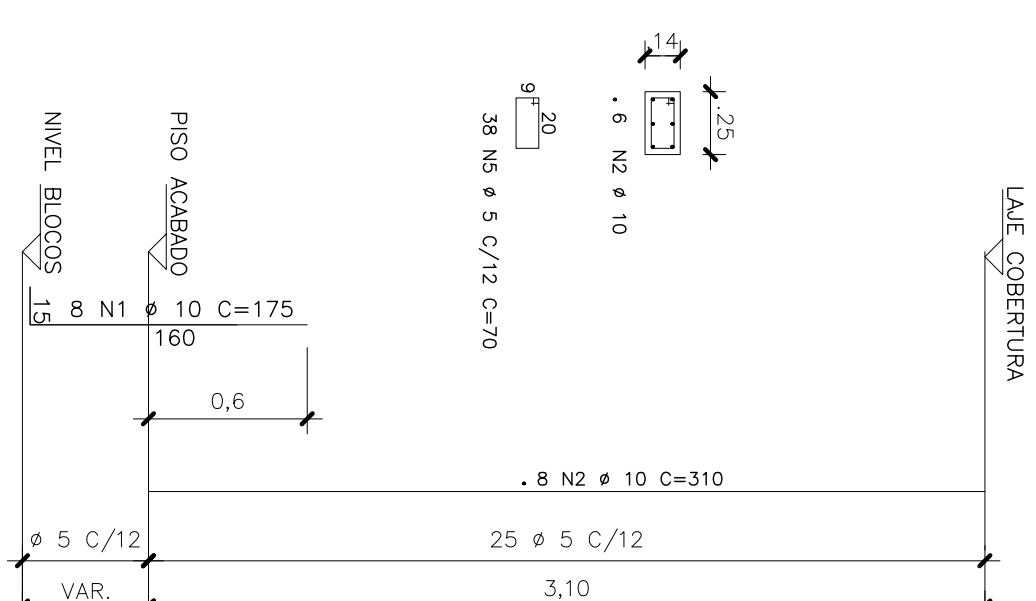
PILAR 1 A 15, 17 A 20, 26/27
ESCALA 1:30



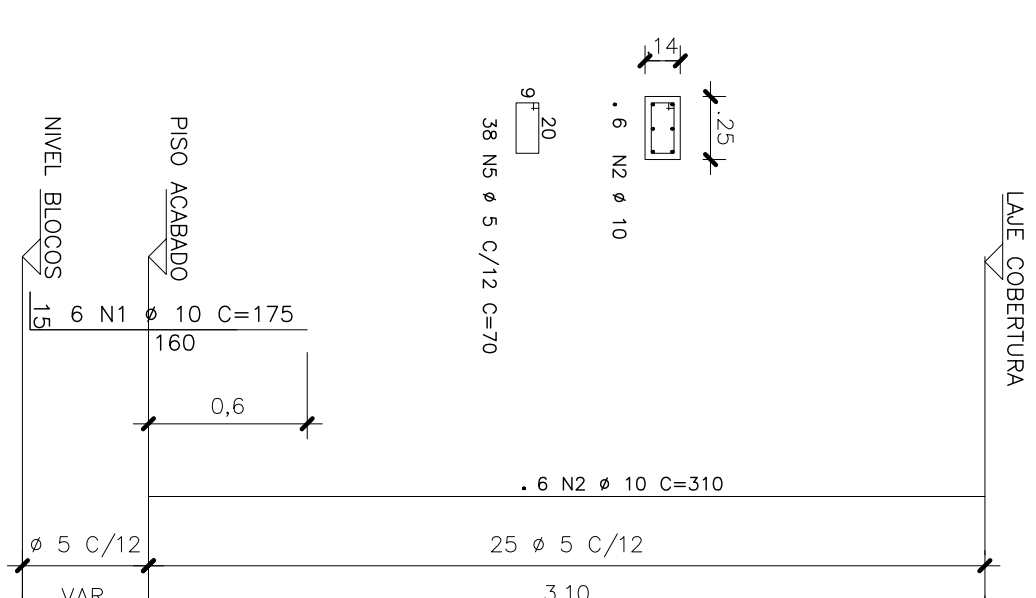
PILAR 21, 22, 28/29
ESCALA 1:30



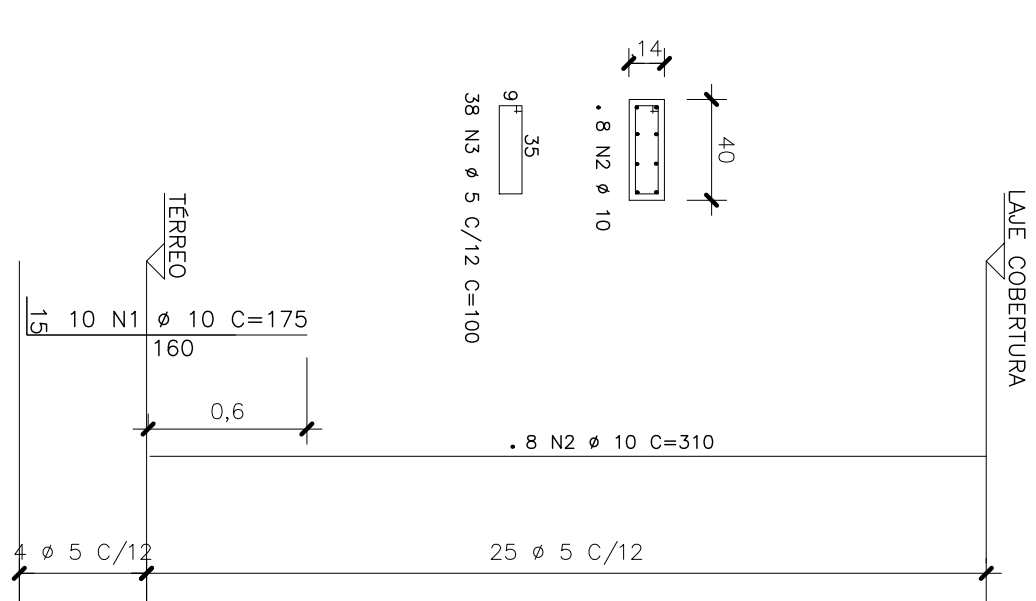
PILAR 30/31, 35/36
ESCALA 1:30



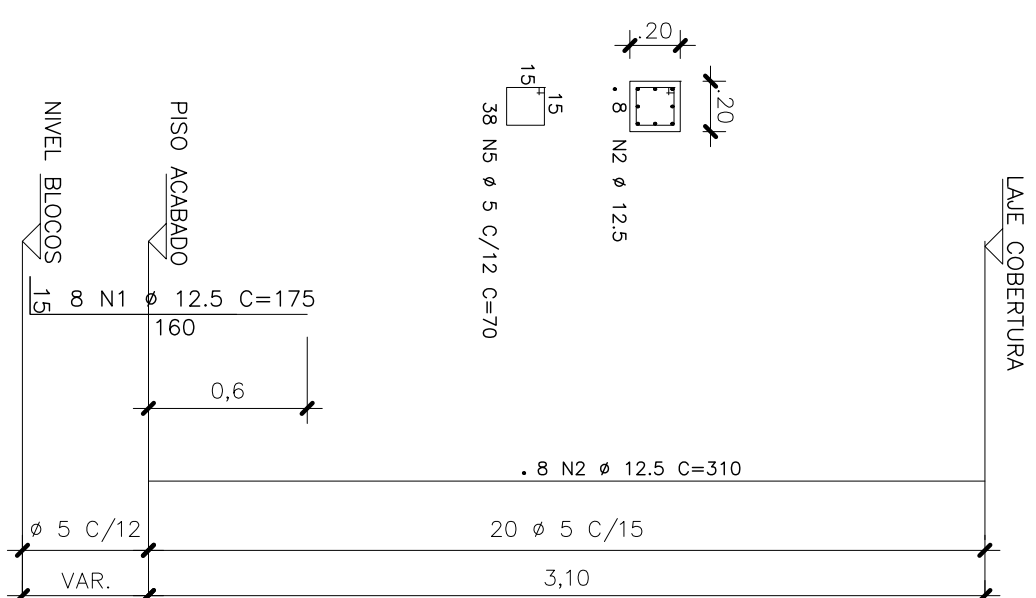
PILAR 30/31, 35/36, 42, 47, 51
ESCALA 1:30



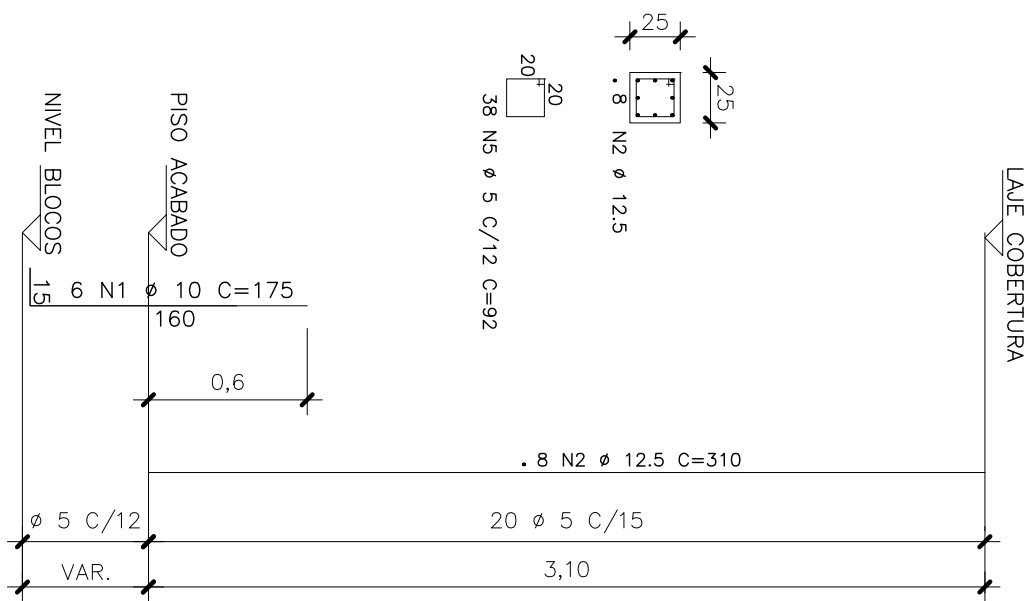
PILAR 39,40, 43 a 46, 48 a 50, 52



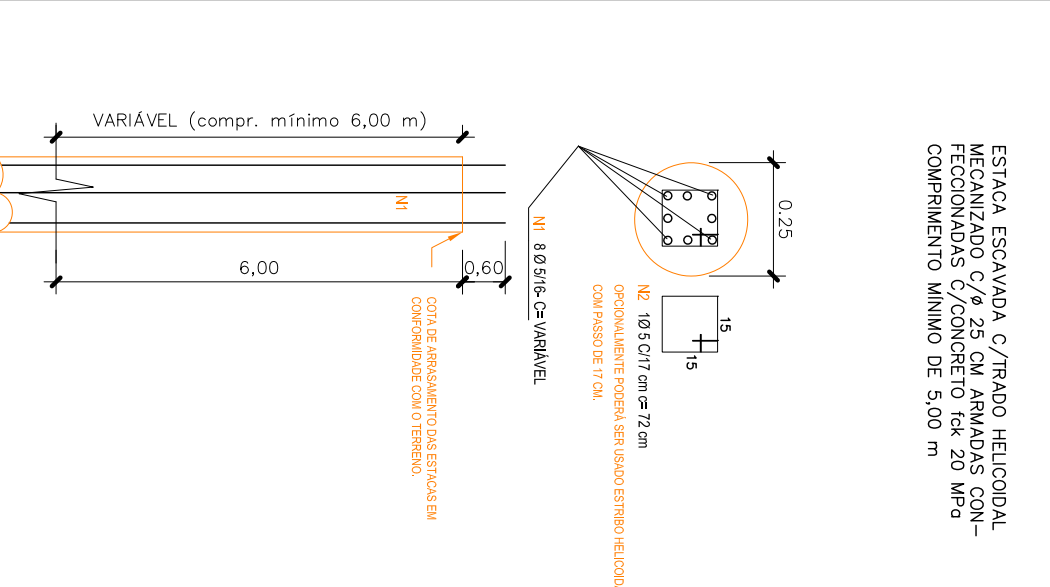
PILAR 47, 51, 53 a 57
ESCALA 1:30



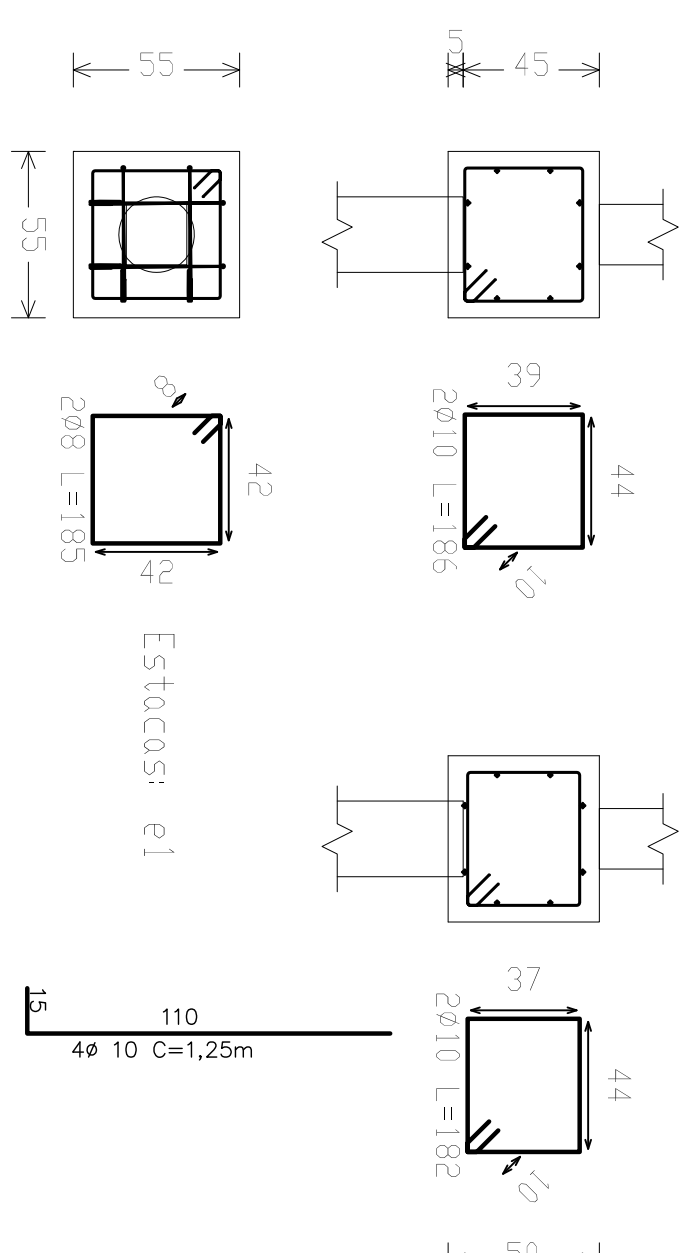
PILAR 16, 23, 25, 32, 34, 41
ESCALA 1:30



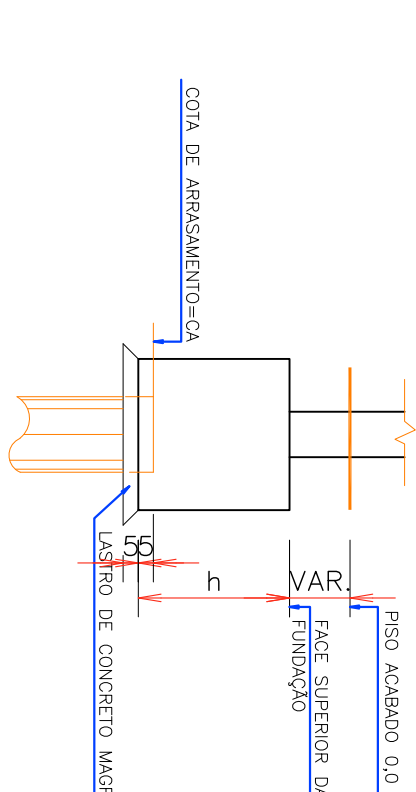
PILAR 24, 33
ESCALA 1:30



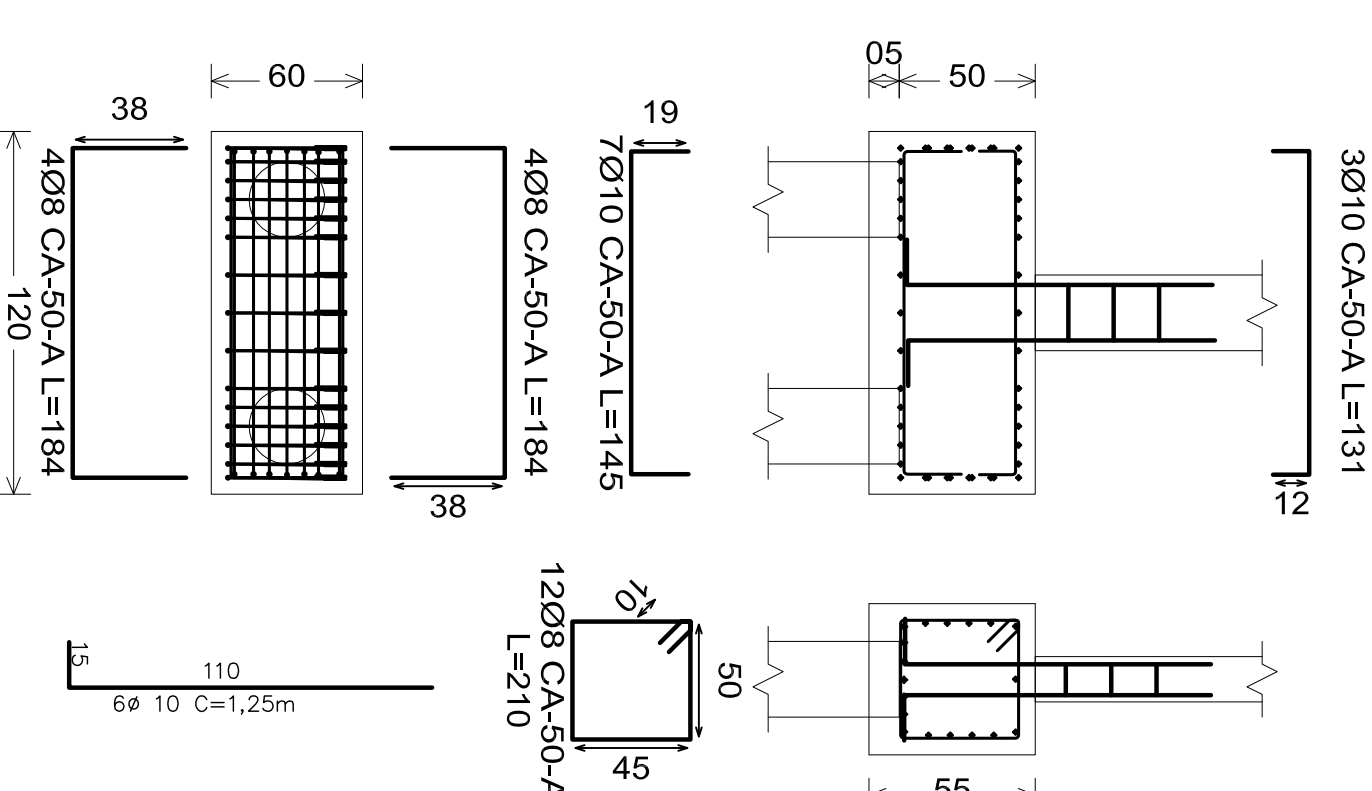
DETALHE ESTACAS



BLOCO 01 ESTACA 86 VEZES



DET. GENÉRICO BLOCOS



BLOCO 2 ESTACAS-6 vezes
Escola 1/25

RESUMO DO AÇO PARA ESTACAS E BLOCOS			
ÁÇO	DIÂMETRO (mm)	COMPRIMENTO (m)	PESO
50A	8	5295,48	2118,19
50A	10	653,86	399,52
60A	5	2469,60	518,62
PESO TOTAL	50A =		2517,71 kg
PESO TOTAL	60A =		518,62 kg

TÓPICOS PARA VERIFICAÇÃO

— COBERTURA DAS ARMADURAS
— COMO ESTABELECIDO PELA NBR 6118
PARA GARANTIR A UNIFORMIDADE DA COBERTURA DEVE-SE TILIZAR ESPAÇADORES A BASE DE CIMENTO, EVITANDO A CONCENTRAÇÃO DOS MESMOS EM LINHA RETA, POIS PODERÃO OCORRER FISSURAS NO CONCRETO.

OBSERVAR A CONDIÇÃO DE AS FORMAS NÃO APRESENTAREM JUNTAS ABERTAS DE MODO A OCORRER A FUGA DA NATA DO CONCRETO.

ANTES DO INÍCIO DA CONCRELAGEM DEVE-SE PROCEDER A LIMPEZA DAS FORMAS, DE MODO A NÃO APRESENTAREM ELEMENTOS COMO TERRA, AREIA, SERRAGEM, ELEMENTOS PLÁSTICOS COMO PEDAÇOS DE PVC, ELEMENTOS METÁLICOS COMO PREGOS OU PEDUÇOS DE VERAÍTOLOS, SERRAGEM E OUTROS. DEVE-SE SEMPRE PROCEDER A LIMPEZA DAS FORMAS DE MODO ADEQUADO, EVITANDO QUE AS SUPERFÍCIES DE CONCRETO APRESENTEM MATERIAS ESTRANHOS.

ATENDER AS PRESCRIÇÕES DA NBR 6118/2003 – PROJETO E EXECUÇÃO DE ESTRUTURAS DE CONCRETO.

NOTAS:

—CONCRETO 23 MFC

—NÃO SERÁ PERMITIDO NENHUMA TUBULAÇÃO DE ÁGUA E ESGOTO DENTRO DOS ELEMENTOS ESTRUTURAIS, EXCETO AS PREVISTAS EM PROJETO.

-EFETUAR A LIMPEZA E UMIDECER AS FORMAS ANTES DO LAÇAMENTO DO CONCRETO.

3		
2		
1		
RECURSO	OBSERVAÇÃO	<div> <div>VISÃO</div> <div>DATA</div> </div>

PREFEITURA MUNICIPAL DE BANDEIRANTES - PR

URBNO
PROJETO ESTRUTURAL PARA UM CENTRO DE FISIOTERAPIA
RUA SÃO PAULO, ESQUINA COM A RUA PREFEITO RAFAEL ANTONACCI

DETALHES BLOCOS, DETALHE PILARES, DETALHE ESTACAS ESCAVADAS MECANICAMENTE

[illegible]

Notas:

- 01 NB66.18.2003 – Classe de Agressividade Ambiental = II – ambiente interno protegido.
- 02 NB66.18.2003 – Concreto com $f_{ck}=25\text{MPa}$ – Aço CA-50 e CA-60.
- 03 NB66.18.2003 – Cobrimento: 5,0cm(Estaca e Blocos), 3,0cm (vigas baldrame e de pavimento).
- 04 Unidades: âlmetro do ao em milímetro; espaçamento e comprimento em metros
- 05 Conter medidas no local

OBSERVAÇÃO:

EXECUTAR VERGAS E CONTRAVERGAS EM CONCRETO ARMADO fck 25 MPa EM TODOS OS VÃOS DE JANELAS E PORTAS (VER CADERNO DE ESPECIFICAÇÕES)

PRANCHIA Nº					
09	RESPONSABILIDADE TÉCNICA				
	PREFEITURA MUNICIPAL DE BANGORANTES				
PROJETO Nº	Revisão	FCM	Desenho	FRANCISCO	
PST-2020-01	Unidade(s)	INDICADORES	Escala (s)	Revisão	
	Data	metros			
	20/07/2020				